

# metropolis

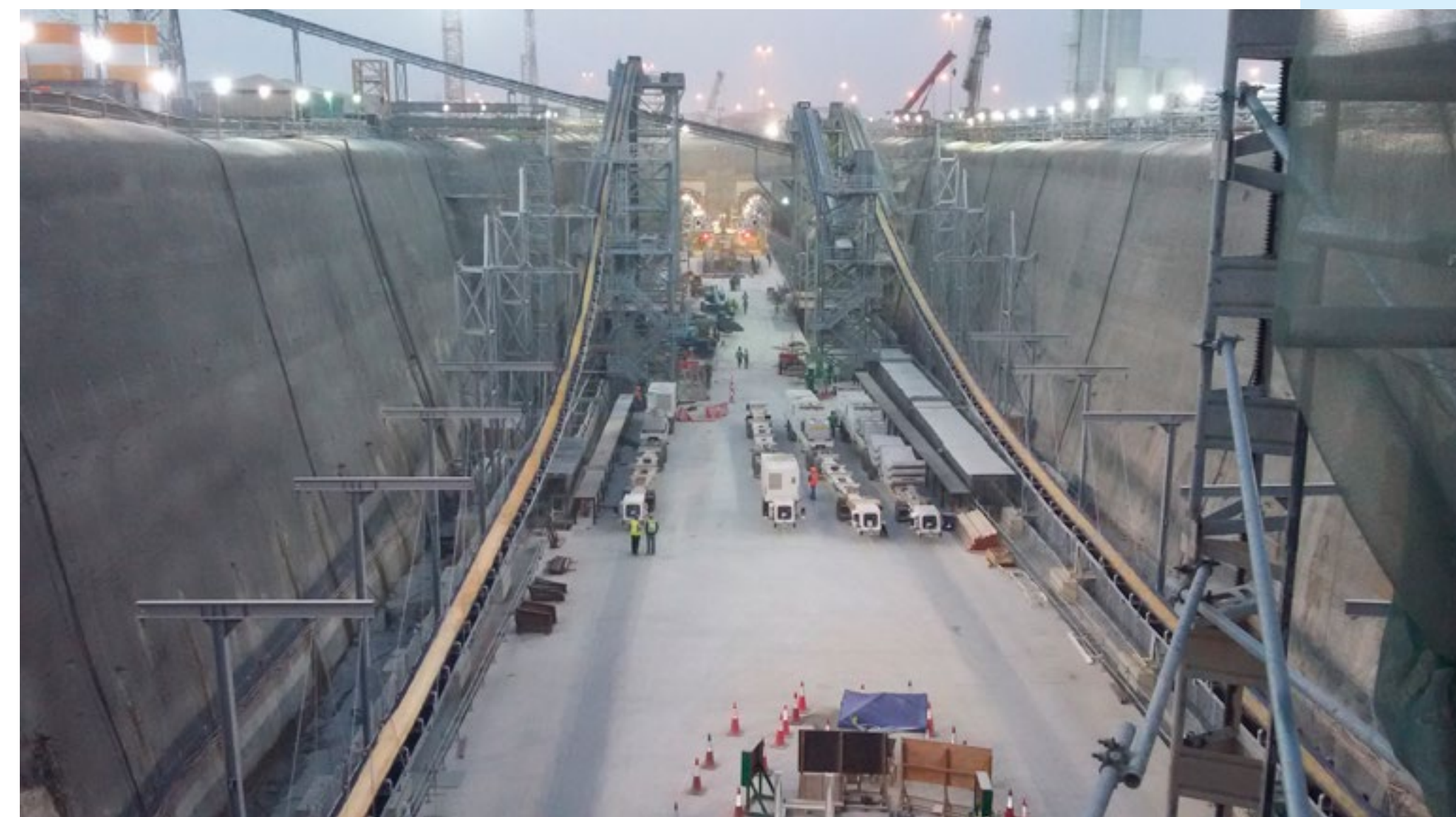
développement de structures urbaines



Photo de l'équipe © SSF Ingenieure

## SSF INGENIEURE AG

SSF Ingenieure AG  
Beratende Ingenieure im Bauwesen  
Domagkstraße 1a  
D - 80807 München  
Tél. +49 (0)89. 3 60 40 - 0  
Fax +49 (0)89. 3 60 40 - 100  
muenchen@ssf-ing.de  
www.ssf-ing.de



Metro Doha © SSF Ingenieure

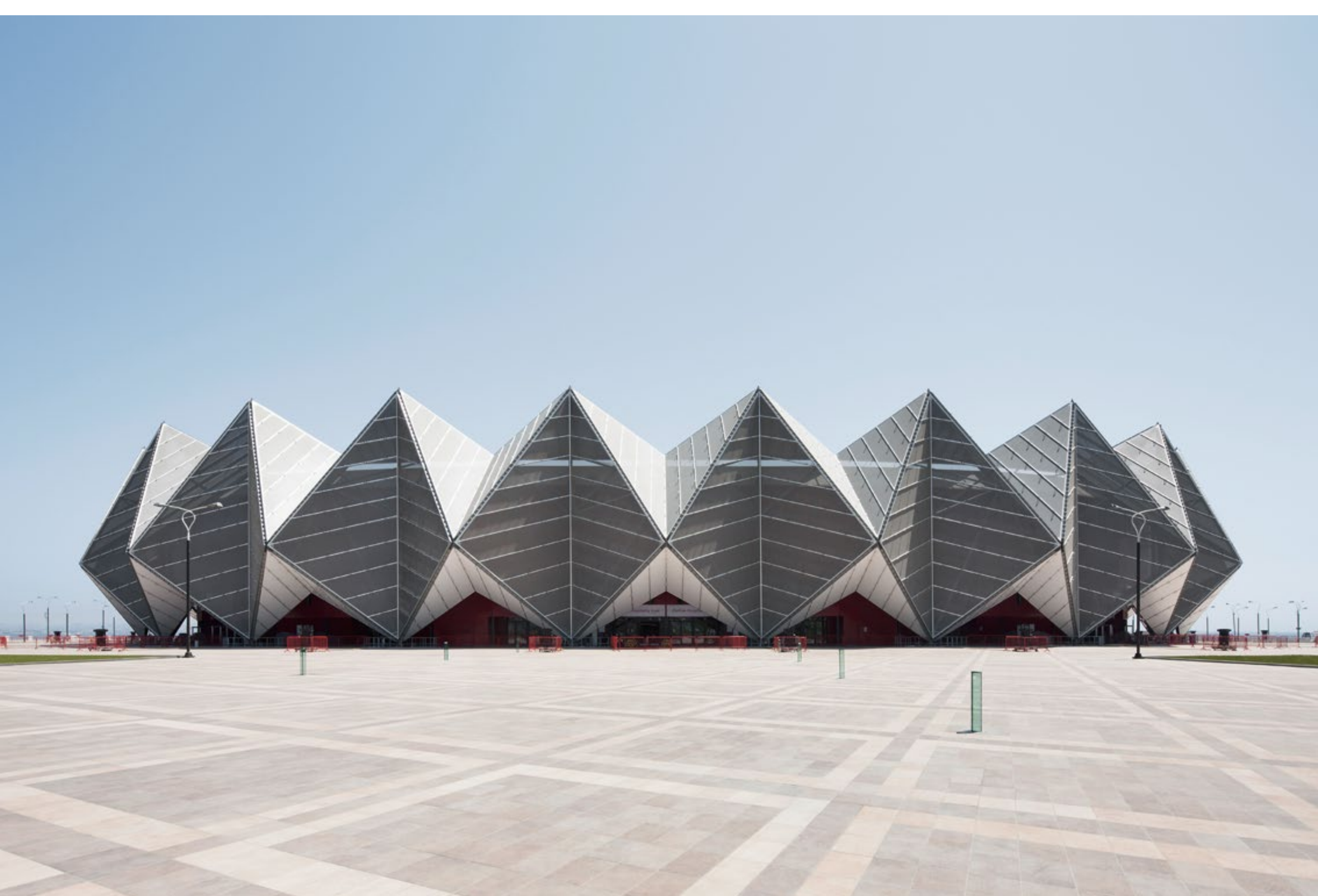


Stadsbrug-Nijmegen © Thea van den Heuvel Fotografie

Les projets du bureau munochois SSF Ingenieure sont la preuve que l'architecture moderne est toujours liée à l'art de l'ingénierie. Il y a encore 40 ans, les fondateurs du bureau se voyaient encore comme de purs planificateurs de la structure de ponts, leur portfolio en constante augmentation en fait aujourd'hui des spécialistes des missions complexes dans le domaine des transports et des bâtiments. En tant que planificateur général, le bu-

reau réalise également de grands projets de constructions urbanistiques et d'infrastructures partout dans le monde. Avec ses 240 collaborateurs, le bureau en activité depuis 1971 réalise non seulement des infrastructures routières, des aéroports et des tunnels, mais également des lieux de manifestations, des centrales électriques, des installations de traitements et des ouvrages d'art. Le Baku Crystal Hall, construit et planifié en peu de temps à l'occasion de

la diffusion du concours de l'Eurovision en 2012 dans la capitale de l'Azerbaïdjan a représenté un défi particulier. En plus de la planification de la structure et de la toiture, le bureau SSF Ingenieure était également responsable des fondations et des structures en acier. À la différence de bâtiments comparables, le hall n'a pas été construit en béton armé, mais a été réalisé en pure construction d'acier à partir d'éléments préfabriqués.



### Baku Crystal Hall, Bakou, Azerbaïdjan

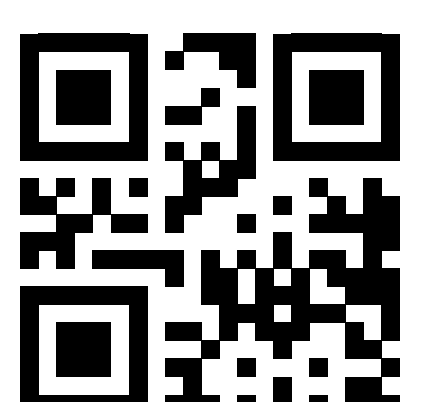
Le bâtiment de 13.500 mètres carrés, réalisé d'après le projet du bureau d'architecture allemand Gerkan Marg und Partner (gmp), offre de la place pour 25.000 spectateurs et peut être utilisé pour des manifestations de grande ampleur ainsi que des compétitions sportives. Grâce à sa forme cristalline et à sa situation exceptionnelle sur une petite presqu'île de la mer Caspienne, le hall est aujourd'hui considéré comme l'emblème moderne de Bakou

MAÎTRISE D'OUVRAGE: Comité d'État de la République d'Azerbaïdjan  
LIEU: Bakou, Azerbaïdjan  
RÉALISATION: 2011 - 2012  
SURFACE BRUTE: 31.000 m<sup>2</sup>  
PRESTATIONS: planification de la structure des tribunes et toiture du stade, fondation, structures en acier, coordination des interfaces, contrôle des plans d'atelier

CONTEMPORARY  
ARCHITECTURE  
MADE IN GERMANY

« Tout commence par le dialogue » HELMUT WOLF

**NAX**  
NETZWERK  
ARCHITEKTUR  
EXPORT



Baku Crystal Hall, Eurovision Song Contest 2012, Bakou, Azerbaïdjan © Nüssli International AG